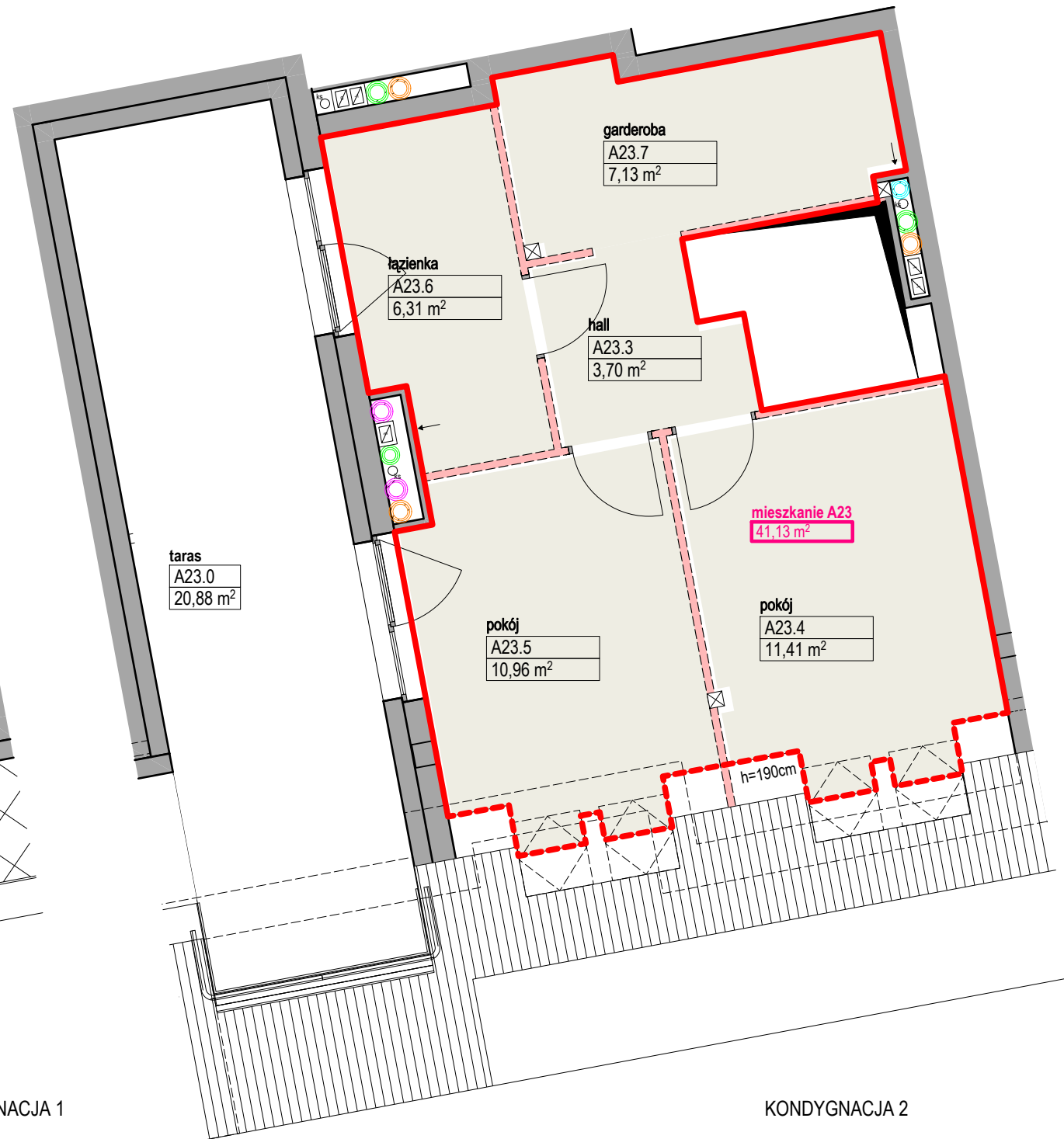
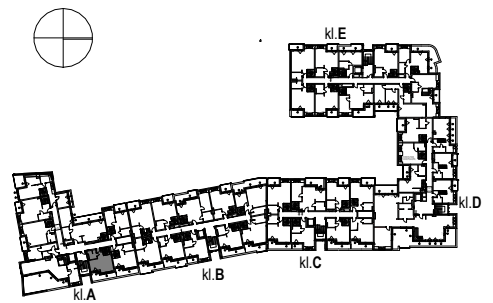


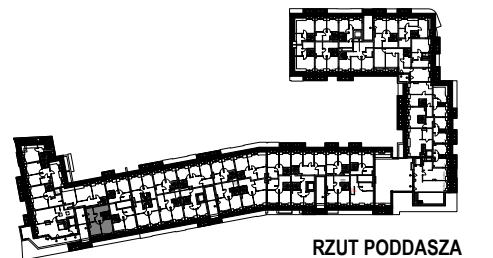
KONDYGNACJA 1



KONDYGNACJA 2



RZUT PODDASZA
KONDYGNACJA 1



RZUT PODDASZA
KONDYGNACJA 2

| Numer | Nazwa | Pow |
|---------------|-----------------|----------------------------|
| Kondygnacja 1 | | |
| A23.1 | pokój z aneksem | 29,63 |
| A23.2 | łazienka | 4,83 |
| | | 34,46 m² |
| Kondygnacja 2 | | |
| A23.3 | hall | 3,70 |
| A23.4 | pokój | 11,41 |
| A23.5 | pokój | 10,96 |
| A23.6 | łazienka | 6,31 |
| A23.7 | garderoba | 7,13 |
| | | 39,50 m² |

POW. POMIESZCZEŃ
KONDYGNACJA 1 **34,46 m²**

POW. POMIESZCZEŃ
KONDYGNACJA 2 **39,50 m²**

POW. WEWNĘTRZNA
LOKALU (PWL) **76,25 m²**

23
klatka A

4 KONDYGNACJA/PODDASZE

UWAGA:

- ZESTAWIENIE POWIERZCHNI UŻYTKOWYCH POCZESGÓLNYCH POMIESZCZEŃ I LOKALI PODANO NA PODSTAWIE POMIARÓW POWYKONAWCZYCH; OBLICZENIE POWIERZCHNI UŻYTKOWYCH POSZCZEGÓLNYCH POMIESZCZEŃ I LOKALU WYKONANO DLA DANEJ ARANŻACJI.
- ZGODNIE Z NORMĄ PN-ISO 9836 DO POWIERZCHNI WEWNĘTRZNEJ LOKALU WLICZONO ŚCIANKI DZIAŁOWE NADAJĄCE SIĘ DO DEMONTAŻU.